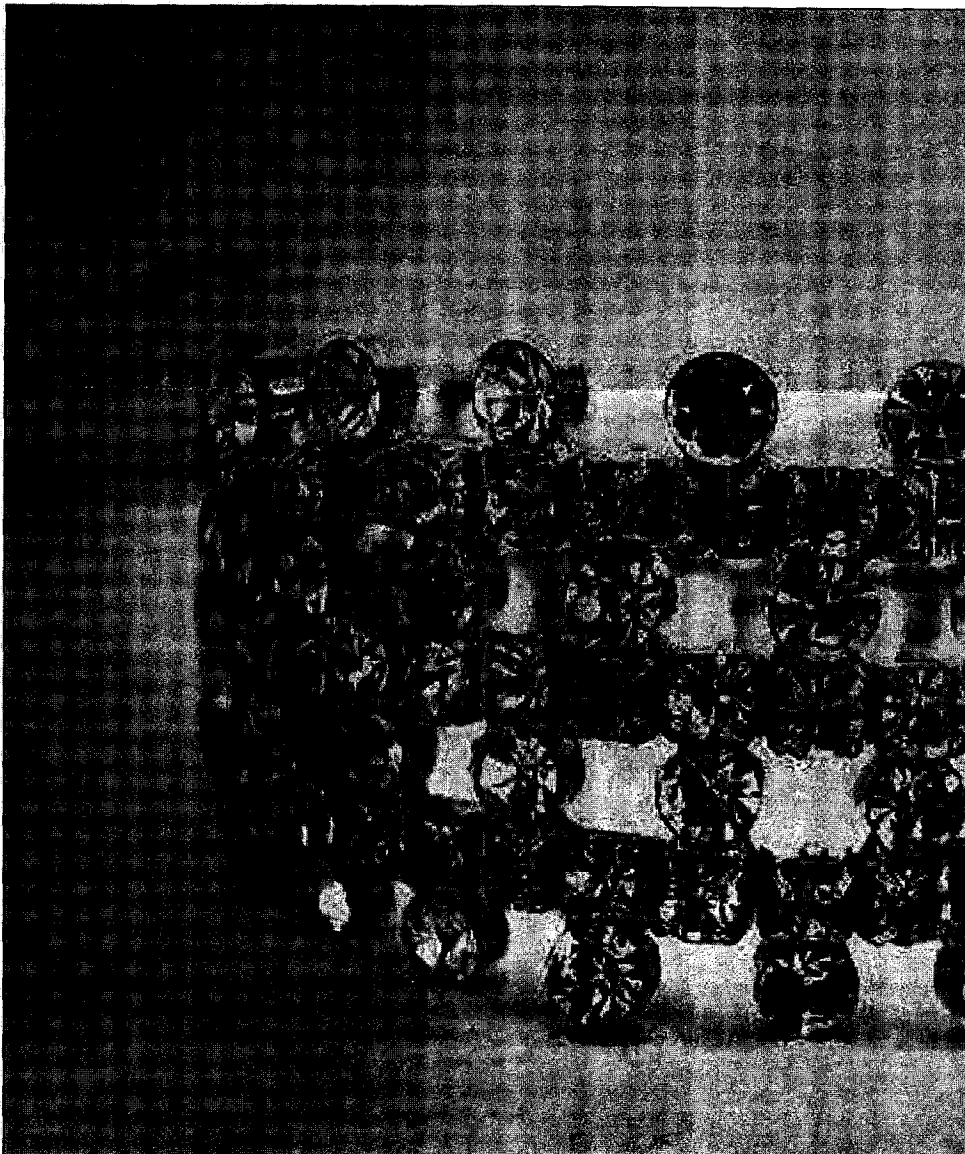
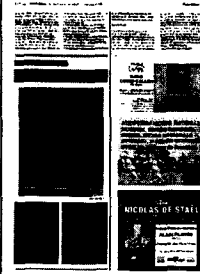


## Des seins à dessein

Pour sa deuxième édition, cette exposition réunit des artistes en faveur des femmes atteintes du cancer du sein



***Katherine Müller, «Accelerate your journey to the private cloud»,  
2010, impression photographique sur toile, 162 x 120 cm.***



Cette deuxième exposition d'artistes contemporains en faveur des femmes atteintes du cancer du sein réunit trente artistes de diverses origines. En 2006, la première édition de cet événement avait accueilli une vingtaine de plasticiens vaudois. L'une des deux initiatrices du projet, Francine Delacrétaz, avait succombé peu après le vernissage au cancer dont elle était atteinte. Co-commissaire, la chirurgienne Marie-Christine Gailloud-Matthieu avait alors fondé le fonds qu'alimente la présente exposition.

Marie-Christine Gailloud-Matthieu et l'historienne de l'art Halina Pavlik ont invité des hommes et des femmes, plus ou moins connus, de

Judith Albert à Pipilotti Rist, de Luc Andrié à Didier Rittener. Le sujet reste moins la maladie que le corps féminin, et la féminité en général, tandis que le moteur, le besoin de créer, est lié à la notion d'entraide: «Puisque l'art doit au corps féminin quelques-uns de ses plus grands chefs-d'œuvre, écrivait Francine Delacrétaz, n'est-il pas juste de demander de l'aide aux artistes lorsque leurs muses sont blessées?»  
*Laurence Chauvy*

**Lausanne. Espace Arlaud, pl. de la Riponne 2bis. Sa-di 11h-17h, me-ve 12h-18h du 11 septembre au 21 novembre. (Rens. 021/316 38 50, [www.musees-vd.ch/fr/ruminearlaud/espace-arlaud](http://www.musees-vd.ch/fr/ruminearlaud/espace-arlaud)).**