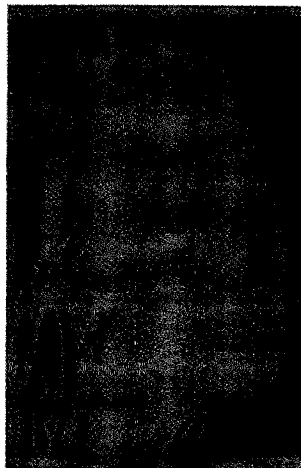


Francine Delacrétaz, la beauté avant tout

C'est dans le courage qu'elles s'en vont. Mais à chaque fois, c'est un espoir de moins pour celles qui restent. Mardi dernier, l'une des deux organisatrices de l'exposition «Des seins à dessein», montrée actuellement à l'Espace Arlaud à Lausanne, s'est laissé emporter par son cancer à elle. Francine Delacrétaz allait avoir 40 ans en novembre prochain.



«Je me sens comme une petite fille à qui l'on a fait confiance», disait Francine Delacrétaz, heureuse, juste avant le vernissage de l'exposition. Avec son amie Marie-Christine Gailloud-Matthieu, spécialiste en chirurgie plastique et coorganisatrice, l'enseignante lausannoise voyait alors arriver les œuvres commandées à une vingtaine d'artistes sur le thème du cancer du sein, maladie dont elle était atteinte depuis six ans.

C'était à la mi-septembre. Francine Delacrétaz a vécu très intensément la préparation et le lancement de l'exposition. «Elle ne voulait pas être la malade de service, témoigne l'artiste Anne Peverelli, auteure de «Autrement V» (photo ci-dessus). Elle s'est beaucoup impliquée dans le choix des œuvres, et dans ce qu'elles disaient de la maladie. Francine aimait l'art, elle voulait la beauté avant tout.» Le texte du catalogue est de sa plume: «Comment parler du cancer du sein autrement qu'au travers de statistiques et d'informations scientifiques? Comment évoquer les peurs que ce mot suscite?» On a pu la reconnaître parmi les muses blessées qu'elle évoque, celles qui demandent de l'aide à l'art.

Francine Delacrétaz enseignait au Collège de Béthusy à Lausanne. Elle était encore devant ses élèves mercredi dernier. L'exposition «Des seins à dessein», son chant du cygne, a déjà accueilli plus de 5400 visiteurs, dont plus de 4000 durant la Nuit des Musées le 23 septembre dernier. Francine Delacrétaz y a assisté. L'expo est encore visible jusqu'au 26 novembre. Les œuvres sont en vente pour la création d'un fonds destiné à aider les femmes atteintes de la maladie.
Christine Salvadé

